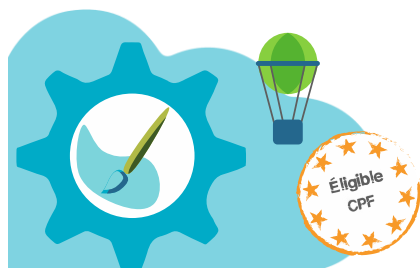


# InDesign initiation



Dernière mise à jour : septembre 2023



**Éligible CPF**

Oui



**Durée**

3 jours (21 heures)



**Dates**

Consulter le  
planning



**Tarif inter-entreprises**

Nous consulter  
(Certification non incluse)



**Tarif sur mesure**

Nous consulter

## Objectifs pédagogiques

- Savoir manipuler les fonctionnalités d'InDesign pour être capable de réaliser des documents ou des publications. Manipuler les objets, les blocs de texte et d'illustration
- Cette formation s'adresse à toute personne souhaitant utiliser InDesign pour tous types de documents papier ou numériques
- Elle favorise le développement des compétences et le maintien dans l'emploi

## Prérequis

Connaissance de l'environnement Windows et MacOS

## Contenu de la formation

### L'INTERFACE

- La barre d'outils et la barre de contrôle
- Utiliser les fenêtres
- Se familiariser avec le format du document
- Gérer l'affichage
- Utiliser les repères et les grilles

### LES OBJETS

- Créer des blocs
- Gérer les retouches de tracés
- Gérer les contours
- Importer des images ou des textes
- Utiliser les sélections
- Gérer les groupes
- Outils de transformation
- Utiliser les alignements et la répartition des objets
- Travailler par calques

### LA COULEUR

- Connaître les modes colorimétriques
- Gestion des couleurs
- Utiliser les dégradés

### LE TEXTE

- Gérer le bloc de texte
- Insérer des glyphes (caractères spéciaux)
- Gérer les options de blocs de texte
- Utiliser le chaînage de bloc

## Informations pratiques

### Public concerné

Toute personne intéressée.

### Délai d'accès

La date de démarrage de la formation est convenue au moment de la validation de la proposition commerciale avec notre conseiller formation.

### Lieu

AMG INFORMATIQUE

7 avenue de la Découverte – 21000 Dijon

Possibilité de formation sur site du client (sur demande).

### Nombre minimum de participants

2 personnes.

### Méthodes pédagogiques

Réalisation d'exercices et travaux pratiques applicatifs (contrôlés et corrigés avec l'animateur). Support de cours numérique. Assistance post-formation par e-mail.

### Intervenants

Formation animée par un(e) intervenant(e) spécialisé(e) dans la formation pour adultes (avec plus de 10 ans d'expérience).

### Moyens matériels & locaux

Moyens matériels : poste de travail individuel en réseau, connexion Internet, accès WIFI gratuit. Locaux : salle de formation climatisée, salle de pause avec boissons chaudes et froides à disposition gratuitement.

### Modalités d'évaluation des acquis

Exercices pratiques de validation des connaissances en autonomie. Attestation fournie en fin de formation. Certification dans le cadre du CPF ou à la demande.



**Inscription et renseignements** : prenez contact avec **Bruno DANTON** ou **Aurélie JANIN**  
par mail à [serviceformation@amg-informatique.com](mailto:serviceformation@amg-informatique.com) ou par téléphone au **03 80 74 24 44**

## LES IMAGES

- Se familiariser avec l'image numérique
- Gérer le placement des images
- Utiliser les profils ICC
- Utiliser la fenêtre Liens
- Gérer les transformations
- Utiliser les colorations
- Utiliser les détourages

## LA TYPOGRAPHIE

- Utilisation cohérente des polices de caractères
- Utiliser les paramètres de caractères
- Gérer le corps
- Utiliser les styles de caractères
- Utiliser les paramètres de paragraphe
- Utiliser l'interlignage
- Se servir des attributs de paragraphe
- Utiliser les lettrines
- Gérer les tabulations
- Utiliser les tableaux

## LES HABILLAGES

- Les habillages de blocs
- L'habillage d'un tracé
- Les habillages particuliers
- Les blocs ancrés

## STYLE AUTOMATIQUE ET ADOBE SENSEI (IA)

- Utilisation des packs de styles
- Application des packs de styles
- Créer un pack de styles
- Les packs de style

## GESTION DES PAGES

- Utiliser la palette pages
- Gérer l'affichage des pages
- Insérer des pages
- Supprimer des pages et se déplacer dans les pages
- Se servir des gabarits
- Gérer la pagination
- Utiliser la bibliothèque

## L'IMPRESSION

- Gérer les surimpressions et les recouvrements
- Rassembler les données pour le flasheur
- Connaître les réglages d'impression
- Exporter en EPS
- Exporter en PDF
- Exporter pour le web

## ATELIER QUESTIONS / RÉPONSES

## Informations pratiques

### Accessibilité

Toutes les formations AMG sont accessibles aux personnes en situation de handicap (rampe d'accès, toilettes, salles de formation). Contactez notre référent handicap, Bruno Danton pour toutes les questions relatives à l'accessibilité.

### Suite du parcours

Cette formation peut être complétée par d'autres modules permettant l'acquisition et le perfectionnement de compétences complémentaires.

Notre offre de formation est publiée sur notre site internet [www.amg-informatique.com](http://www.amg-informatique.com)

### Procédure d'accès à la formation

Cette formation est accessible après signature d'une convention de formation et après acceptation des conditions générales de vente d'AMG Informatique.

### Les étapes d'inscription sont les suivantes :

- Identification lors d'un contact des besoins de formations spécifiques du demandeur.
- Entretien téléphonique permettant de cibler précisément vos besoins.
- Envoi d'un QCM d'évaluation des connaissances à compléter en ligne. Après analyse, le cursus de formation sera validé ou affiné.
- Envoi par AMG Informatique du programme de formation et d'un devis (rappel des dates, heures, lieu et mode de la formation et plan d'accès).
- Retour du devis signé et acceptation des modalités de déroulement de l'action.
- Réception par le demandeur de la convocation à la formation.
- Démarrage de la formation.

Votre contact durant la formation :  
**Aurélie JANIN**



Inscription et renseignements : prenez contact avec **Bruno DANTON** ou **Aurélie JANIN**  
par mail à [serviceformation@amg-informatique.com](mailto:serviceformation@amg-informatique.com) ou par téléphone au **03 80 74 24 44**