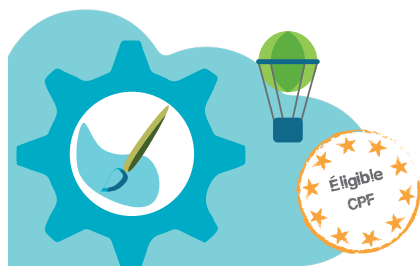


# Illustrator initiation



Dernière mise à jour : janvier 2023



**Éligible CPF**

Oui



**Durée**

3 jours (21 heures)



**Dates**

Consulter le  
planning



**Tarif inter-entreprises**

1 350 € prix net  
(Certification non incluse)



**Tarif sur mesure**

Nous consulter

## Objectifs pédagogiques

- Acquérir les connaissances nécessaires pour créer des illustrations, vectoriser des dessins et intégrer ces données dans tous types de documents.
- Cette formation s'adresse à toute personne ayant à réaliser des dessins ou illustrations.

## Prérequis

Connaissance de l'environnement Windows ou macOS

## Contenu de la formation

### NOTIONS DE BASE

- Se familiariser avec la notion de dessin vectoriel
- Appréhender la notion de langage PostScript

### ERGONOMIE

- Se familiariser avec l'interface
- Découvrir les menus et les palettes
- Utiliser la palette d'outils
- Utiliser la notion d'objets et de plans
- Découvrir les modes d'affichage, tracés et aperçu

### TRACÉ DE FORMES

- Utiliser les formes géométriques prédéfinies
- Tracer à main levée et utiliser le tracé paramétré
- Utiliser le Pathfinder et le Concepteur de formes : réunion et intersection de formes, découpe d'objets
- Utiliser les outils de dessin : pinceau, crayon

### MANIPULATION DES OBJETS

- Sélectionner des objets
- Déplacer et redimensionner un objet
- Gérer la rotation d'un objet
- Dupliquer un objet
- Retoucher des points

### L'OUTIL PLUME

- Connaître le principe du dessin avec les courbes de Bézier
- Dessiner une droite ou une courbe
- Dessiner une forme complexe
- Découper ou fermer un tracé

## Informations pratiques

### Public concerné

Toute personne intéressée.

### Délai d'accès

La date de démarrage de la formation est convenue au moment de la validation de la proposition commerciale avec notre conseiller formation.

### Lieu

AMG INFORMATIQUE

7 avenue de la Découverte – 21000 Dijon

Possibilité de formation sur site du client (sur demande).

### Nombre minimum de participants

2 personnes.

### Méthodes pédagogiques

Réalisation d'exercices et travaux pratiques applicatifs (contrôlés et corrigés avec l'animateur). Support de cours numérique. Assistance post-formation par e-mail.

### Intervenants

Formation animée par un(e) intervenant(e) spécialisé(e) dans la formation pour adultes (avec plus de 10 ans d'expérience).

### Moyens matériels & locaux

Moyens matériels : poste de travail individuel en réseau, connexion Internet, accès WIFI gratuit. Locaux : salle de formation climatisée, salle de pause avec boissons chaudes et froides à disposition gratuitement.

### Modalités d'évaluation des acquis

Exercices pratiques de validation des connaissances en autonomie. Attestation fournie en fin de formation.



**Inscription et renseignements** : prenez contact avec **Bruno DANTON** ou **Aurélie JANIN**  
par mail à [serviceformation@amg-informatique.com](mailto:serviceformation@amg-informatique.com) ou par téléphone au **03 80 74 24 44**

## RÈGLES ET GRADUATIONS

- Utiliser les règles et le point d'origine
- Gérer les mesures

## FOND ET CONTOURS

- Modifier les attributs de fond
- Modifier les attributs de contour

## LE TEXTE

- Saisir du texte
- Définir des attributs typographiques
- Importer du texte
- Réaliser un habillage
- Utiliser du texte curviligne
- Gérer la vectorisation d'un texte

## LES TRANSFORMATIONS

- Changer d'échelle
- Utiliser des rotations et symétrie d'objet
- Déformer et distordre un objet
- Utiliser les outils de fluidité
- Convertir en pixels ou bitmap

## EFFETS SPÉCIAUX

- Utiliser les dégradés de couleur
- Se servir des dégradés de forme
- Gérer les filets de dégradé
- Utiliser les masques
- Gérer la transparence
- Utiliser les motifs
- Se servir des effets de déformation
- Utiliser l'outil Halo
- Se servir des effets spécifiques aux images bitmap

## EFFETS 3D

- Gérer la fonction d'enveloppe 3D
- Dessiner des cylindres ou des boîtes
- Utiliser le placage de textures

## LES COULEURS

- Utiliser la palette de couleur
- Définition et mélange de couleurs...
- Les nuanciers : création, utilisation, enregistrement
- Les différentes normes couleur : tons directs, quadrichromie...

## ORGANISATION

- Créer et utiliser des symboles
- Créer et utiliser des calques
- Créer de scripts
- Utiliser la baguette magique

## ATELIER QUESTIONS / RÉPONSES

## Informations pratiques

### Accessibilité

Toutes les formations AMG sont accessibles aux personnes en situation de handicap (rampe d'accès, toilettes, salles de formation). Contactez notre référent handicap, Bruno Danton pour toutes les questions relatives à l'accessibilité.

### Suite du parcours

Cette formation peut être complétée par d'autres modules permettant l'acquisition et le perfectionnement de compétences complémentaires.

Notre offre de formation est publiée sur notre site internet [www.amg-informatique.com](http://www.amg-informatique.com)

### Procédure d'accès à la formation

Cette formation est accessible après signature d'une convention de formation et après acceptation des conditions générales de vente d'AMG Informatique.

### Les étapes d'inscription sont les suivantes :

- Identification lors d'un contact des besoins de formations spécifiques du demandeur.
- Entretien téléphonique permettant de cibler précisément vos besoins.
- Envoi d'un QCM d'évaluation des connaissances à compléter en ligne. Après analyse, le cursus de formation sera validé ou affiné.
- Envoi par AMG Informatique du programme de formation et d'un devis (rappel des dates, heures, lieu et mode de la formation et plan d'accès).
- Retour du devis signé et acceptation des modalités de déroulement de l'action.
- Réception par le demandeur de la convocation à la formation.
- Démarrage de la formation.

Votre contact durant la formation :  
**Aurélie JANIN**



Inscription et renseignements : prenez contact avec **Bruno DANTON** ou **Aurélie JANIN**  
par mail à [serviceformation@amg-informatique.com](mailto:serviceformation@amg-informatique.com) ou par téléphone au **03 80 74 24 44**